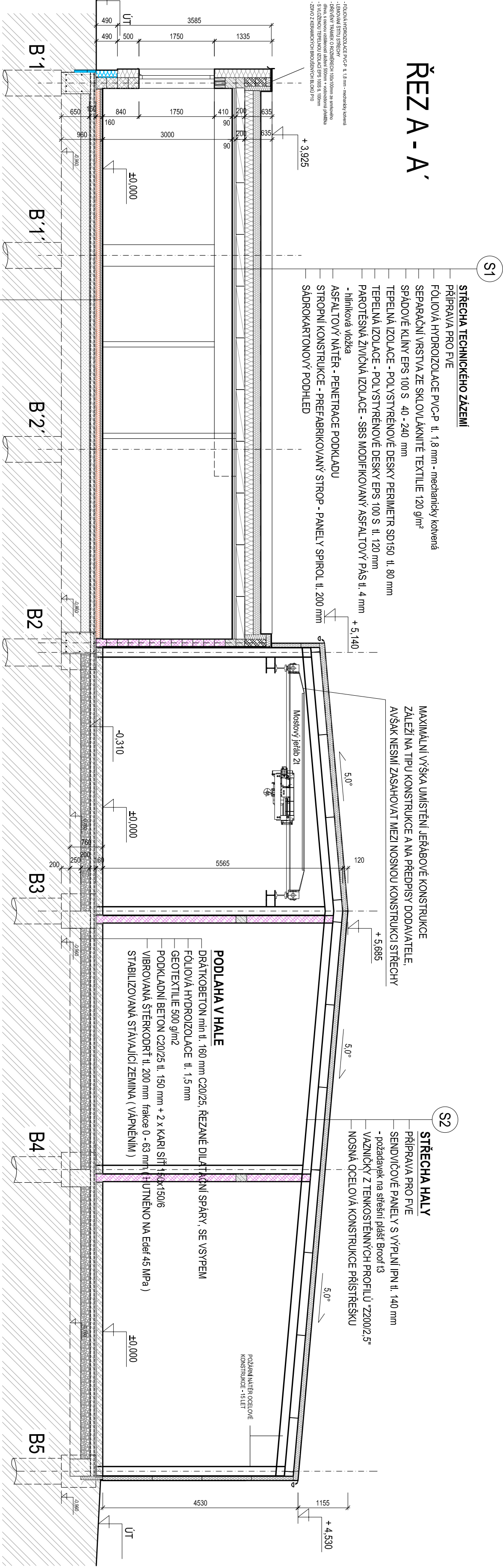
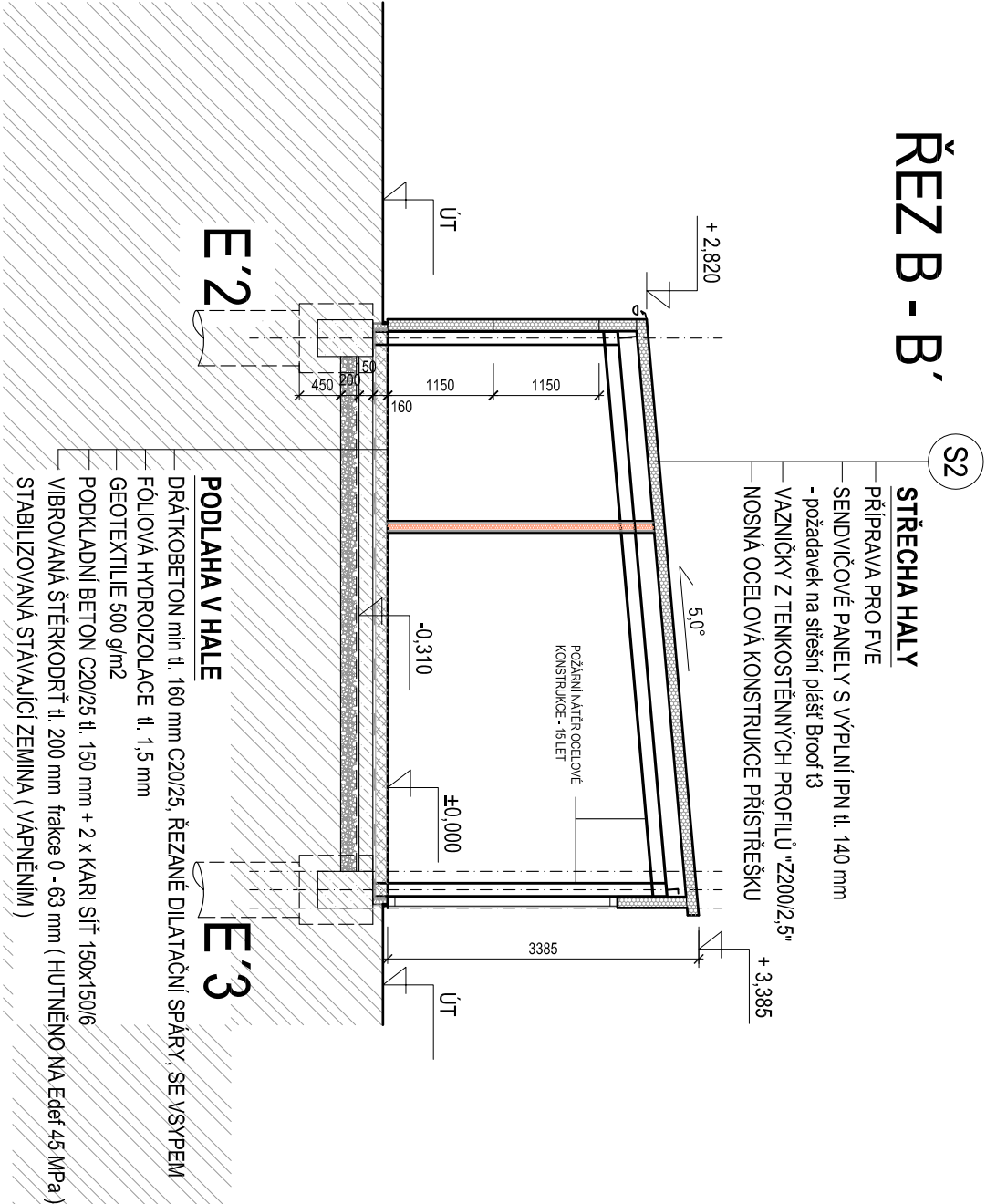


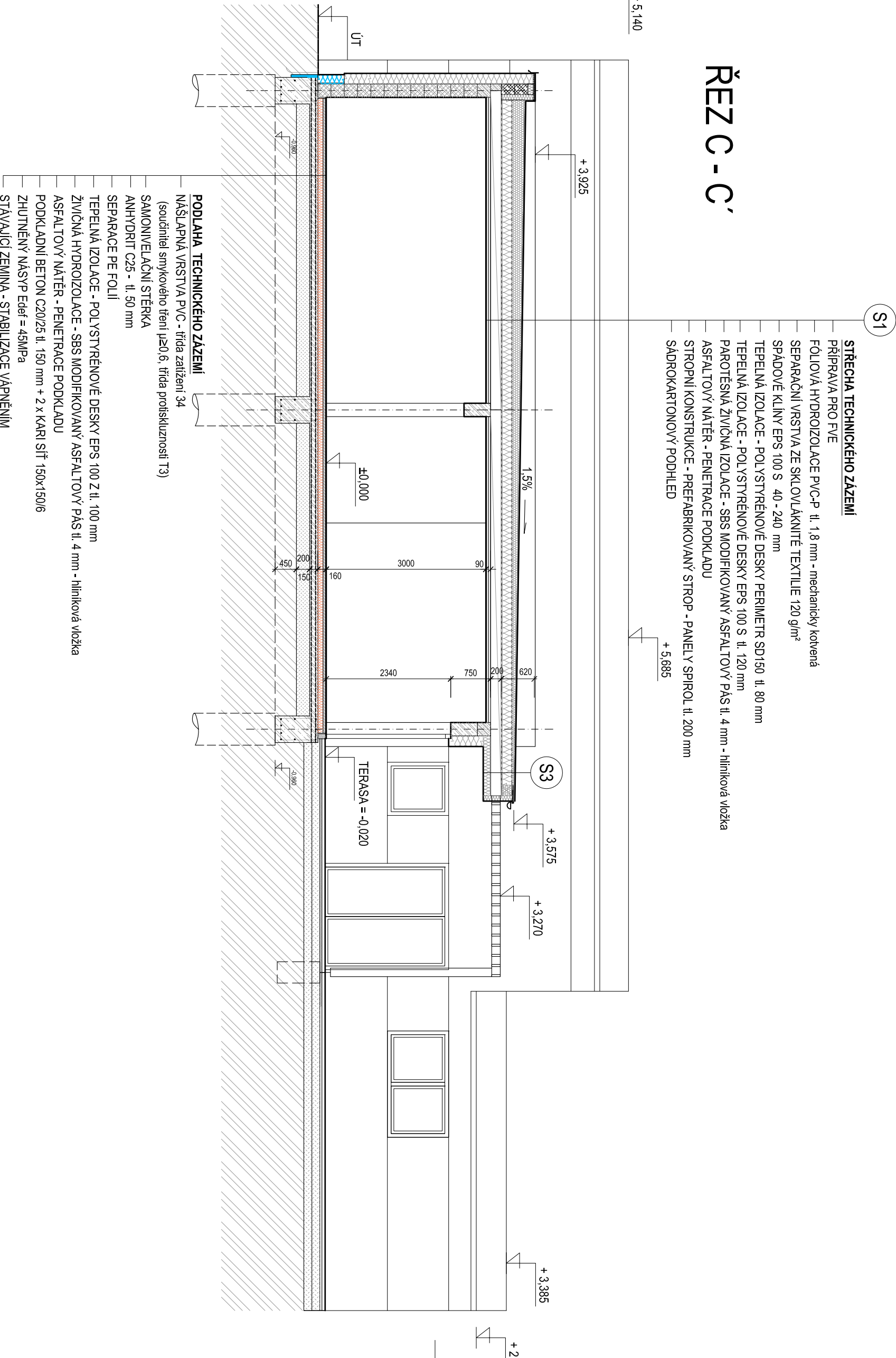
ŘEZ A - A'



ŘEZ B - B'



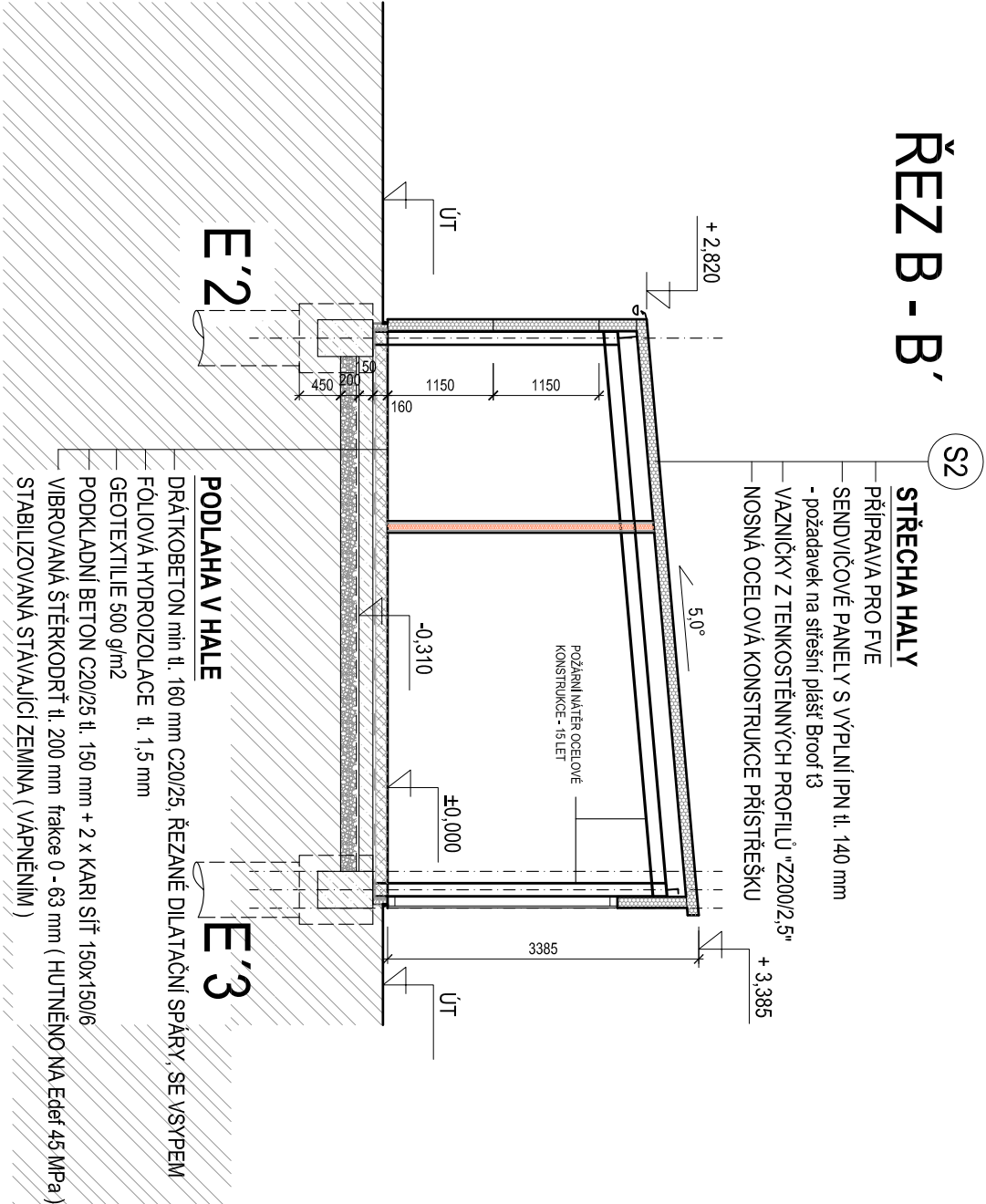
ŘEZ C - C'



SKLADBY KONSTRUKCI

- Pd1** SKLADBA PODLAHY NA TERÉNU - HALA
1. DRÁTKOBETON min. tl. 160mm C20/25, REZANÉ DILATAČNÍ SPÁRY SE VSYPEM (min. MNOŽSTVÍ DRÁTKU JE 20 KG/m3)
  2. GEOTEXTILIE 500g/m2
  3. FOLIOVÁ HYDROIZOLACE TL. 1,5mm
  4. GEOTEXTILIE 500g/m2
  5. POKUKADNÍ BETON C20/25 tl. 150 mm + 2x KARI SÍŤ 150x150/6
  6. VYBROVÁVÁ ŠTERKOCORT tl. 200mm tlácke 0-63mm (HUTNĚNĚNO NA Edf=45 MPa)
  7. STABILIZOVANÁ STÁVAJÍCÍ ZEMINA (VAPNĚNÍM)
- Pd2** SKLADBA PODLAHY NA TERÉNU - OSTATNÍ MÍSTNOSTI
1. NÁŠLAPNÁ VRSTVA - KERDLAŽBA DO TMELU - TL.15 mm
  - 1.1. HYDROIZOLAČNÍ STĚRKA
  2. DRÁTKOBETON min. tl. 160mm C20/25, REZANÉ DILATAČNÍ SPÁRY SE VSYPEM
  3. FOLIOVÁ HYDROIZOLACE TL. 1,5mm
  4. GEOTEXTILIE 500g/m2
  5. POKUKADNÍ BETON C20/25 tl. 150 mm + 2x KARI SÍŤ 150x150/6
  6. VYBROVÁVÁ ŠTERKOCORT tl. 200mm tlácke 0-63mm (HUTNĚNĚNO NA Edf=45 MPa)
  7. STABILIZOVANÁ STÁVAJÍCÍ ZEMINA (VAPNĚNÍM)
- Pd3** SKLADBA PODLAHY NA TERÉNU - KANCELÁŘ
1. NÁŠLAPNÁ VRSTVA PVC -ofita zařízení 34, součástí smykového tření 0,6, třída protiskluznosti T3
  2. SAMONIVELAČNÍ STĚRKA 2,3 mm
  3. DRÁTKOBETON min. tl. 160mm C20/25, REZANÉ DILATAČNÍ SPÁRY SE VSYPEM
  4. FOLIOVÁ HYDROIZOLACE TL. 1,5mm
  5. GEOTEXTILIE 500g/m2
  6. POKUKADNÍ BETON C20/25 tl. 150 mm + 2x KARI SÍŤ 150x150/6
  7. VYBROVÁVÁ ŠTERKOCORT tl. 200mm tlácke 0-63mm (HUTNĚNĚNO NA Edf=45 MPa)
  8. STABILIZOVANÁ STÁVAJÍCÍ ZEMINA (VAPNĚNÍM)
- Pd4** SKLADBA PODLAHY NA TERÉNU - PROVOZVNÍ ZÁZEMÍ
1. NÁŠLAPNÁ VRSTVA PVC -ofita zařízení 34, součástí smykového tření 0,6, třída protiskluznosti T3
  2. SAMONIVELAČNÍ STĚRKA 2,3 mm
  3. ANHYDROT C25 - tl. 50 mm
  4. SEPARACE PE FOLIÍ
  5. TEPelná IZOLACE - POLYSTYRENOVÉ DESKY EPS 100 Z.tl. 100mm
  6. ŽIVICOVÁ HYDROIZOLACE - SSS MODIFIKOVANÝ ASPALTOVÝ PÁŠ tl. 4mm - hliníková vrstva
  - 7.ASPALTOVÝ NÁTER - PENETRACE PODKLADU
  - 8.PODKLADNÍ BETON C20/25 tl. 150 mm + 2x KARI SÍŤ 150x150/6
  9. ZHUTNĚNÝ NÁSYP Edf=45MPa
  10. STÁVAJÍCÍ ZEMINA - STABILIZACE VAPNĚNÍM
- Pd5** SKLADBA PODLAHY NA TERÉNU - SOCIÁLNÍ ZARÍZENÍ
1. NÁŠLAPNÁ VRSTVA - KERDLAŽBA DO TMELU - TL.15 mm
  - 1.1. HYDROIZOLAČNÍ STĚRKA
  3. ANHYDROT C25 - tl. 40 mm
  4. SEPARACE PE FOLIÍ
  5. TEPelná IZOLACE - POLYSTYRENOVÉ DESKY EPS 100 Z.tl. 100mm
  6. ŽIVICOVÁ HYDROIZOLACE - SSS MODIFIKOVANÝ ASPALTOVÝ PÁŠ tl. 4mm - hliníková vrstva
  - 7.ASPALTOVÝ NÁTER - PENETRACE PODKLADU
  - 8.PODKLADNÍ BETON C20/25 tl. 150 mm + 2x KARI SÍŤ 150x150/6
  9. ZHUTNĚNÝ NÁSYP Edf=45MPa
  10. STÁVAJÍCÍ ZEMINA - STABILIZACE VAPNĚNÍM
- Pd6** SKLADBA PODLAHY NA TERÉNU - TERASA
1. WPC TERASOVÁ PRKNA tl. 25mm
  2. ROŠŤ Z WPC POKUKADNÍHO PROFILU 40/50mm
  3. POLI ZITR PRYZOVÝ PROUDLOŽKOU tl. 3,5 mm DLE NEROVNOSTI PODKLADU A MÍSTNOSTI VYROVÁNÍ
  4. STERKOPISKOVÝ PODSÍP PRÁKCE 48mm tl. 40mm
  5. STERKOPISKOVÝ PODSÍP PRÁKCE 0,22mm tl. 250mm ZHUTNĚNĚNO NA 10MPa
  6. ROSTLÁ ZEMINA
- SK1** OBNOVOVÁ KONSTRUKCE - HALA
1. PUR PANEL tl. 120mm S POŽÁRNÍ ODOLNOSTI EW15
- SK2** OBNOVOVÁ STĚNA tl. 450mm
1. OMÍTKA ŠTUKOVÁ HLADKÁ + PENETRACE + MALBA
  2. OMÍTKA VÁPENOCEMENTOVÁ tl. 10mm
  3. ZDIVO Z KERAMICKÝCH BLOKŮ PROFIL tl. 250mm P10 NA TENKOVÝSTVOU MALTU M5
  4. OMÍTKA VÁPENOCEMENTOVÁ TL. 10mm
  5. POLYSTYRENOVÉ DESKY EPS 100 S.tl. 180mm - zápisná mříž
  6. STAVEBNÍ TMĚL + PERLINKA + PENETRACE
  7. TENKOVÝSTVA VNĚJŠÍ STĚROVÁ OMÍTKA
- SK2a** OBNOVOVÁ STĚNA tl. 450mm
1. OMÍTKA ŠTUKOVÁ HLADKÁ + PENETRACE + MALBA
  2. OMÍTKA VÁPENOCEMENTOVÁ tl. 10mm
  3. ZDIVO Z KERAMICKÝCH BLOKŮ PROFIL tl. 250mm P10 NA TENKOVÝSTVOU MALTU M5
  4. OMÍTKA VÁPENOCEMENTOVÁ TL. 10mm
  5. POLYSTYRENOVÉ DESKY EPS tl. 160mm - zápisná mříž
  6. STAVEBNÍ TMĚL + PERLINKA + PENETRACE
  7. MARIOLIT
- SK3** PRÍČKOVÉ ZDIVO - HALA
1. JÁDROVÁ OMÍTKA TL. 15mm
  2. ZDIVO Z KERAMICKÝCH BROUŠENÝCH BLOKŮ P10 tl. 175mm - zděno na betonovosou maltu TŘ. P. P10
  3. JÁDROVÁ OMÍTKA TL. 15mm
- SK4** ŠKROKARTONOVÁ PRÍČKA tl. 125mm
1. POUKCHOVÁ ÚPRAVA DLE VOLBY INVESTORA
  2. DVOUTĚ OPĚŠTENÍ PROTIPOŽÁRNÍ IMPREGNOVÁNÉ DESKY KNAUF - spáry se překrývají tl. 12,5mm
  3. MONTÁŽNÍ CVRZ PROFILY MONTOVANÉ DO AKUSTICKÝCH ZÁVĚSŮ + TEPelná IZOLACE ZE MINERÁLNÍ VATA tl. 50mm
  4. DVOUTĚ OPĚŠTENÍ PROTIPOŽÁRNÍ IMPREGNOVÁNÉ DESKY KNAUF - spáry se překrývají tl. 12,5mm
  5. POUKCHOVÁ ÚPRAVA DLE VOLBY INVESTORA
- SK5** ŠKROKARTONOVÁ PRÍČKA tl. 100mm
1. POUKCHOVÁ ÚPRAVA DLE VOLBY INVESTORA
  2. JEDNOUČNĚ OPĚŠTENÍ PROTIPOŽÁRNÍ IMPREGNOVÁNÉ DESKY KNAUF - tl. 12,5mm
  3. MONTÁŽNÍ CVRZ PROFILY MONTOVANÉ DO AKUSTICKÝCH ZÁVĚSŮ + TEPelná IZOLACE ZE MINERÁLNÍ VATA tl. 50mm

ŘEZ B - B'



S1

- S1** STŘECHA TECHNICKÉHO ZÁZEMÍ
1. PŘÍPRAVA PRO FIE - STŘEŠNÍ PLOŠŤ Broof B
  2. FOLIOVÁ HYDROIZOLACE PVC-P tl. 1,8mm - MECHANICKY KOTVENÁ
  3. SEPARAČNÍ VRSTVA ZE SKLOVLAKNITÉ TEXTILIE 120g/m²
  4. SPADOVÉ KLIVY EPS 100 S. 40 - 240 mm
  5. TEPelná IZOLACE - POLYSTYRENOVÉ DESKY PERIMETR SD150 tl. 80 mm
  6. TEPelná IZOLACE - POLYSTYRENOVÉ DESKY EPS 100 S. tl. 120 mm
  7. PAROTESNÁ ŽIVICOVÁ IZOLACE - SSS MODIFIKOVANÝ ASPALTOVÝ PÁŠ tl. 4 mm
  8. hliníková vrstva
  9. ASPALTOVÝ NÁTER - PENETRACE PODKLADU
  10. STROPNÍ KONSTRUKCE - PREFABRIKOVANÝ STROP - PANEVY SPROL tl. 200 mm
  11. ŠKROKARTONOVÝ POHLED

S2

- S2** STŘECHA HALY
1. PŘÍPRAVA PRO FIE
  2. SENDUČOVÉ PANEVY S VÝPLNÍ IPN tl. 140 mm
  3. VÁZNICKÝ Z TENKOSTĚNNÝCH PROFILŮ Z2002,5°
  4. NOSNÁ OCELOVÁ KONSTRUKCE PŘÍSTŘESKU

S3

- S3** STŘECHA TECHNICKÉHO ZÁZEMÍ - skladová hrana
1. FOLIOVÁ HYDROIZOLACE PVC-P tl. 1,8mm - MECHANICKY KOTVENÁ
  2. SEPARAČNÍ VRSTVA ZE SKLOVLAKNITÉ TEXTILIE 120g/m²
  3. SPADOVÉ KLIVY EPS 100 S. 40 - 240 mm
  4. TEPelná IZOLACE - POLYSTYRENOVÉ DESKY PERIMETR SD150 tl. 80 mm
  5. TEPelná IZOLACE - POLYSTYRENOVÉ DESKY EPS 100 S. tl. 120 mm
  6. PAROTESNÁ ŽIVICOVÁ IZOLACE - SSS MODIFIKOVANÝ ASPALTOVÝ PÁŠ tl. 4 mm hliníková vrstva
  7. ASPALTOVÝ NÁTER - PENETRACE PODKLADU
  8. STROPNÍ KONSTRUKCE - PREFABRIKOVANÝ STROP - PANEVY SPROL tl. 200 mm
  9. TEPelná IZOLACE - POLYSTYRENOVÉ DESKY EPS 100 S. tl. 120 mm
  10. STAVEBNÍ TMĚL + PERLINKA + PENETRACE
  11. TENKOVÝSTVA VNĚJŠÍ STĚROVÁ OMÍTKA

S4

- S4** STŘECHA HALY
1. POUKCHOVÁ ÚPRAVA DLE VOLBY INVESTORA
  2. JEDNOUČNĚ OPĚŠTENÍ PROTIPOŽÁRNÍ IMPREGNOVÁNÉ DESKY KNAUF - tl. 12,5mm
  3. MONTÁŽNÍ CVRZ PROFILY MONTOVANÉ DO AKUSTICKÝCH ZÁVĚSŮ + TEPelná IZOLACE ZE MINERÁLNÍ VATA tl. 50mm


S1

- S1** STŘECHA TECHNICKÉHO ZÁZEMÍ
1. PŘÍPRAVA PRO FIE
  2. FOLIOVÁ HYDROIZOLACE PVC-P tl. 1,8 mm - mechanicky kotvená
  3. SEPARAČNÍ VRSTVA ZE SKLOVLAKNITÉ TEXTILIE 120 g/m²
  4. SPADOVÉ KLIVY EPS 100 S. 40 - 240 mm
  5. TEPelná IZOLACE - POLYSTYRENOVÉ DESKY PERIMETR SD150 tl. 80 mm
  6. TEPelná IZOLACE - POLYSTYRENOVÉ DESKY EPS 100 S. tl. 120 mm
  7. PAROTESNÁ ŽIVICOVÁ IZOLACE - SSS MODIFIKOVANÝ ASPALTOVÝ PÁŠ tl. 4 mm - hliníková vrstva
  8. ASPALTOVÝ NÁTER - PENETRACE PODKLADU
  9. STROPNÍ KONSTRUKCE - PREFABRIKOVANÝ STROP - PANEVY SPROL tl. 200 mm
  10. ŠKROKARTONOVÝ POHLED

S3

- S3** STŘECHA TECHNICKÉHO ZÁZEMÍ - skladová hrana
1. FOLIOVÁ HYDROIZOLACE PVC-P tl. 1,8mm - MECHANICKY KOTVENÁ
  2. SEPARAČNÍ VRSTVA ZE SKLOVLAKNITÉ TEXTILIE 120g/m²
  3. SPADOVÉ KLIVY EPS 100 S. 40 - 240 mm
  4. TEPelná IZOLACE - POLYSTYRENOVÉ DESKY PERIMETR SD150 tl. 80 mm
  5. TEPelná IZOLACE - POLYSTYRENOVÉ DESKY EPS 100 S. tl. 120 mm
  6. PAROTESNÁ ŽIVICOVÁ IZOLACE - SSS MODIFIKOVANÝ ASPALTOVÝ PÁŠ tl. 4 mm hliníková vrstva
  7. ASPALTOVÝ NÁTER - PENETRACE PODKLADU
  8. STROPNÍ KONSTRUKCE - PREFABRIKOVANÝ STROP - PANEVY SPROL tl. 200 mm
  9. TEPelná IZOLACE - POLYSTYRENOVÉ DESKY EPS 100 Z.tl. 100mm
  10. STROPNÍ KONSTRUKCE - PREFABRIKOVANÝ STROP - PANEVY SPROL tl. 200 mm
  11. ŠKROKARTONOVÝ POHLED

± 0,000 = 218,800 m.n.m. B.p.v.

ZODP. PROJEKTANT :	Ing. Radek Vondra	 <b>P r i d o s</b> s.r.o. No Pólce 648, Hradec Králové 11 IČ: 46533303, IČ: 0212 07 245 e-mail: prid@pridos.cz
KRESLIL :	Ing. Radek Vondra	
INVESTOR :	Povodí Lábe, státní podnik, Hradec Králové, Vltava Nábřeží 95/18	
MÍSTO :	k.ú. Pandulice, areál Povodí Lábe	
ODPIL. :	SO.02 - D.1.1. Architektonická stavební řešení	
<div>AKCE : POVODNÝ DVŮR PARBUICE, MODERNIZACE AREÁLU VLEIŤAPA - DOKUMENTACE PRO PROVEDENÍ STAVBY</div>		
ŘEZ A - A' : ŘEZ B - B' : ŘEZ C - C'		